

Digitalisering av nationella prov

– vilka krav ställer dessa på huvudmännen att ha på plats?

Jenny Sellberg och Aras Kazemi



Skolverket digitaliserar de nationella proven

Vad gör Skolverket?

Tjänst med säker inloggning

Målgrupp: Lärosäten

**Konstruktion
av prov**

Målgrupp: Skolor

**Genomförande
av prov**

**Bedömning
av prov**

**Resultat-
rapportering**

Skolverket ger stöd

Vad behöver skolorna ha på plats?

**Anslutning till
en gemensam
inloggning**

**Adekvata
digitala enheter**

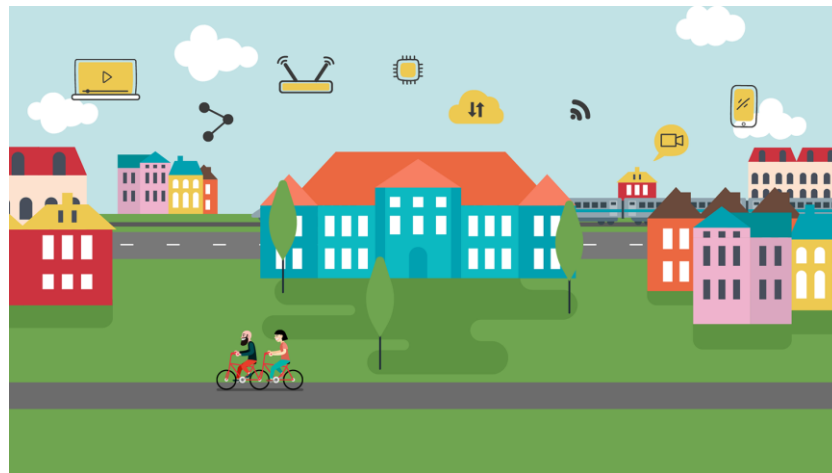
**Adekvat digital
kompetens**

**Adekvata
rutiner och
it-infrastruktur**

Försöksverksamhet med digitala nationella prov

Syfte med försöksverksamhet

Underlätta införandet av digitala nationella prov genom att till den sista december 2021 ha bidragit till att undanröja huvudsakliga hindren inför utrullning av digitala nationella prov med start 2023.

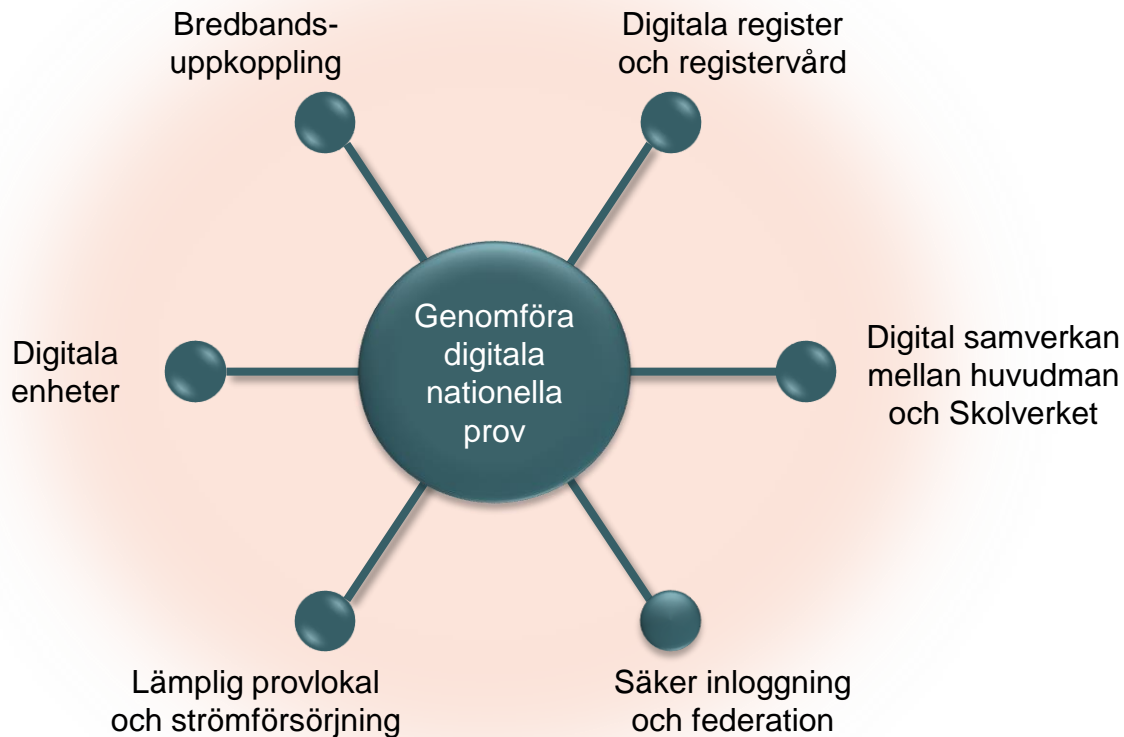


Vad behövs för att elev ska kunna visa sina kunskaper i digital nationellt prov?

- ✓ Strategisk ledning
- ✓ Specifik digital kompetens
- ✓ Provorganisation
- ✓ Tillgång till Skolverkets provtjänst
- ✓ Teknisk support
- ✓ Tekniska förutsättningar: infrastruktur och dataöverföring

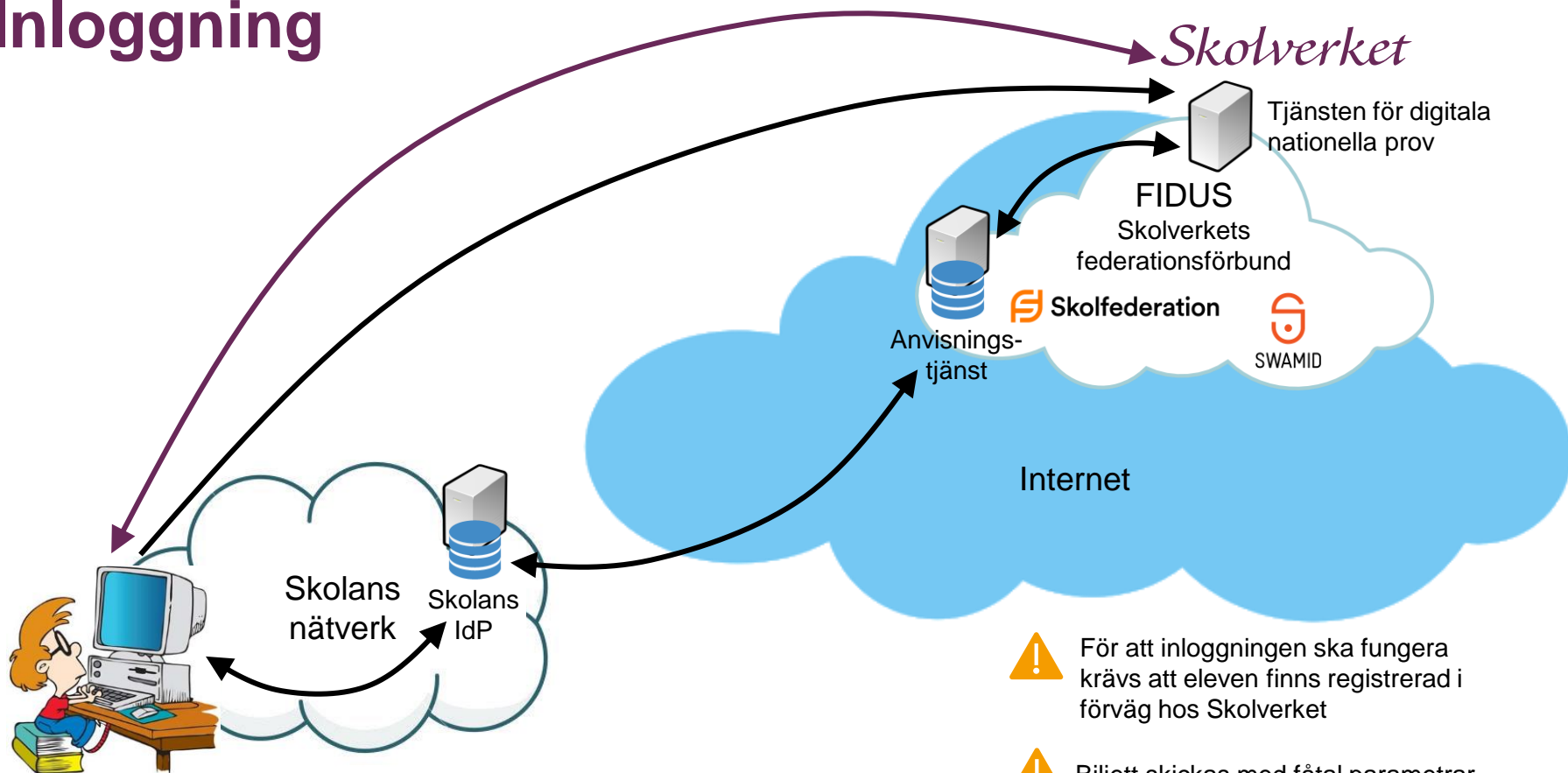


Vad behöver huvudman förbereda tekniskt?



Skrivprov på digital enhet	Digitala nationella prov
Obligatoriska i engelska, svenska och svenska som andraspråk i åk 9 grundskola, åk 10 specialskola, gymnasiet och vuxenutbildningen	Obligatoriska för de ämnen, årskurser och skolformer som idag har nationella prov
Provuppgifter på papper	Digitala provuppgifter i Skolverkets provtjänst
Genomförs i ett provverktyg eller på ett säkert sätt i ett ordbehandlingsprogram	Genomförs i Skolverkets provtjänst
Digital enhet som eleven är van vid	Digital enhet som eleven är van vid och som uppfyller krav för provtjänsten
Inloggning i provverktyg (om det används)	Anpassad och säker inloggning och överföring av användardata till Skolverkets provtjänst

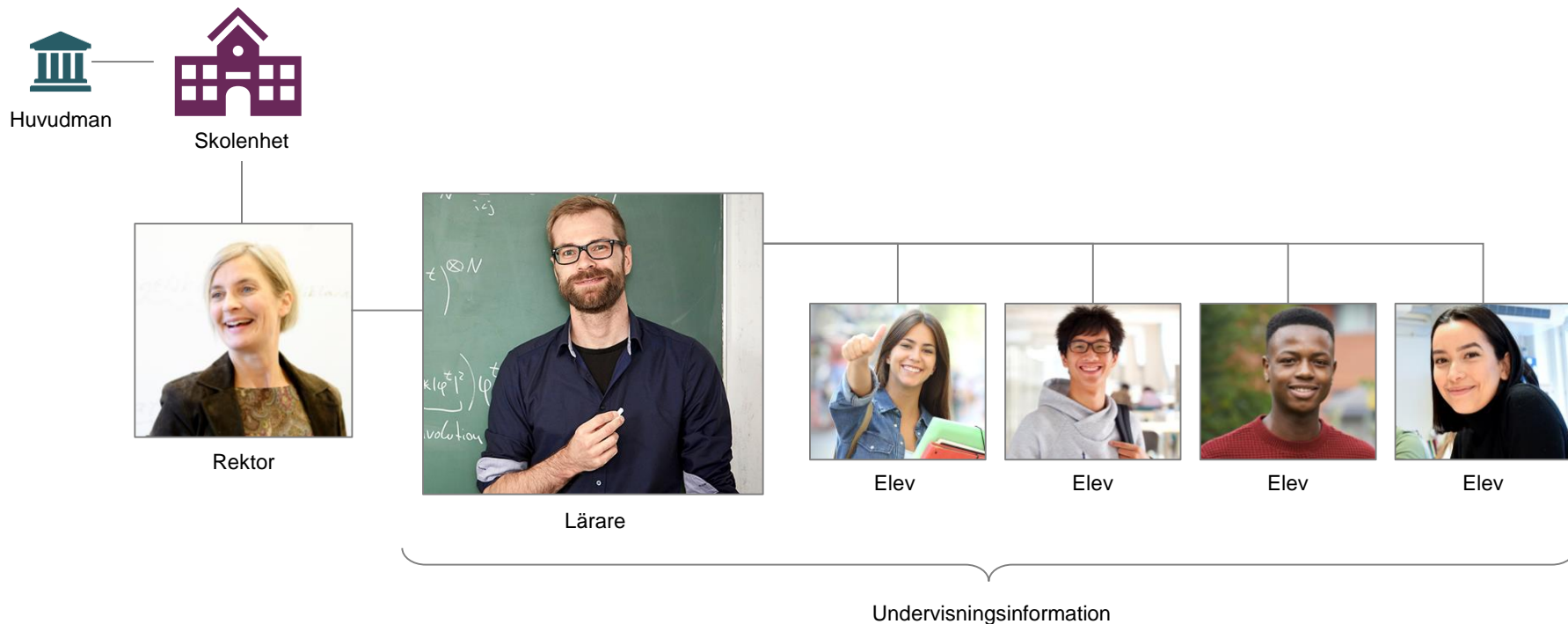
Inloggning



⚠ För att inloggningen ska fungera krävs att eleven finns registrerad i förväg hos Skolverket

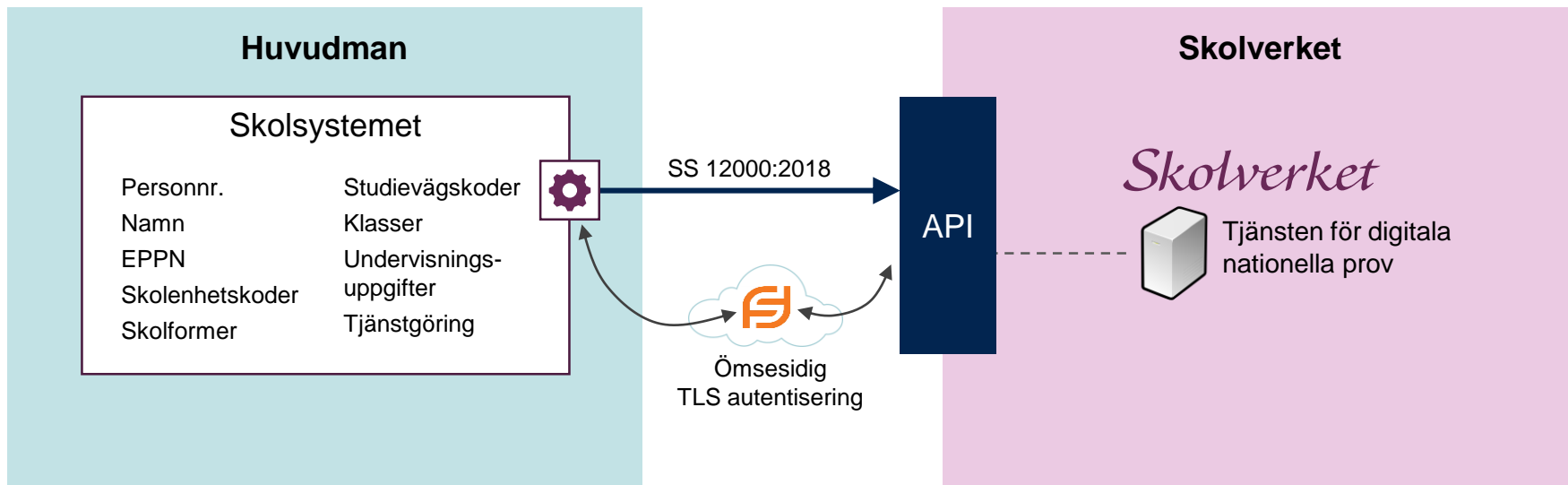
⚠ Biljett skickas med fåtal parametrar

Provisionering* krävs för att eleven ska kunna logga in

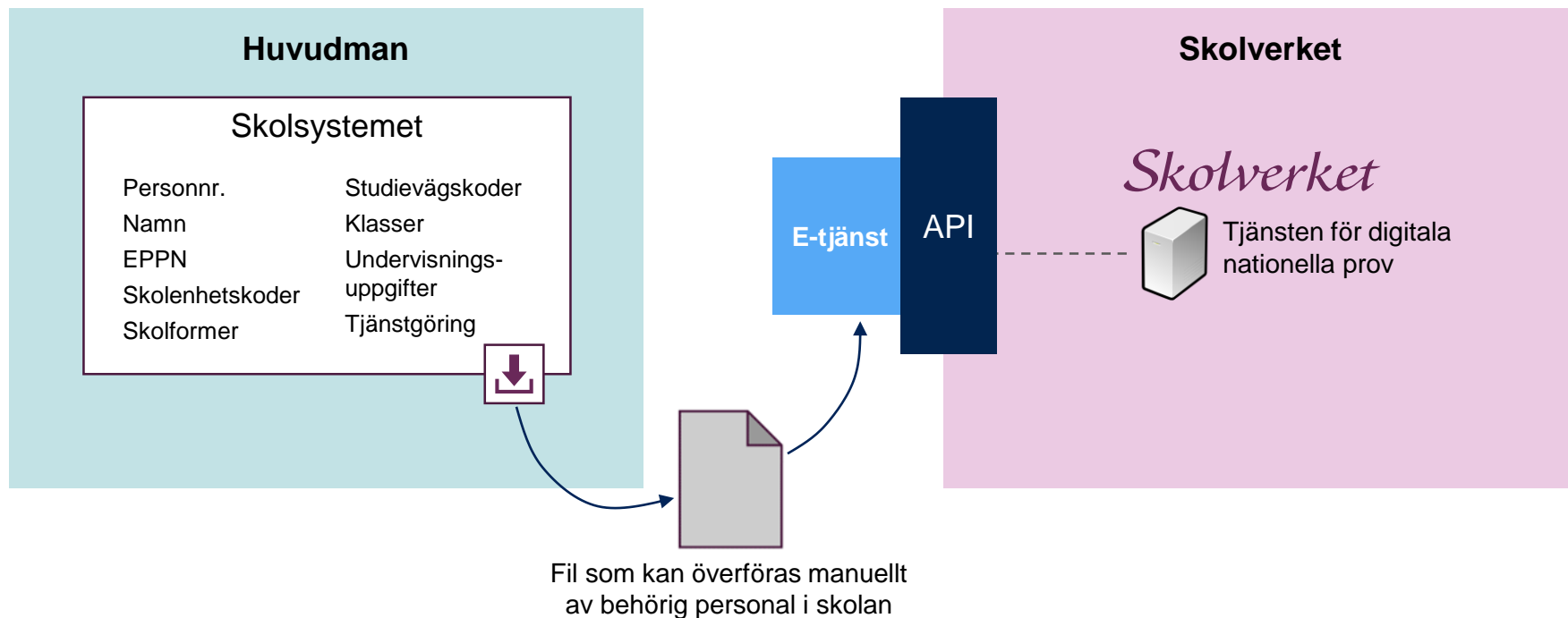


*) Dataöverföring av personuppgifter och undervisningsinformation till Skolverkets tekniska plattform

Överföringen kan göras via API (alt 1)

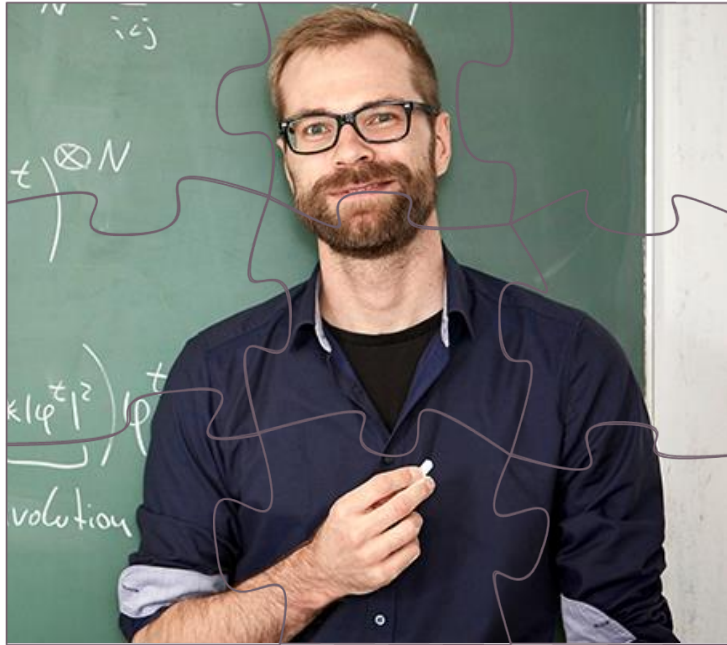


Överföringen kan göras manuellt (alt 2)

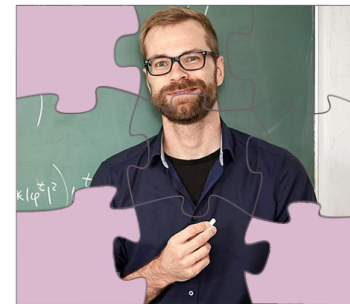


...men ibland kan det också vara så här

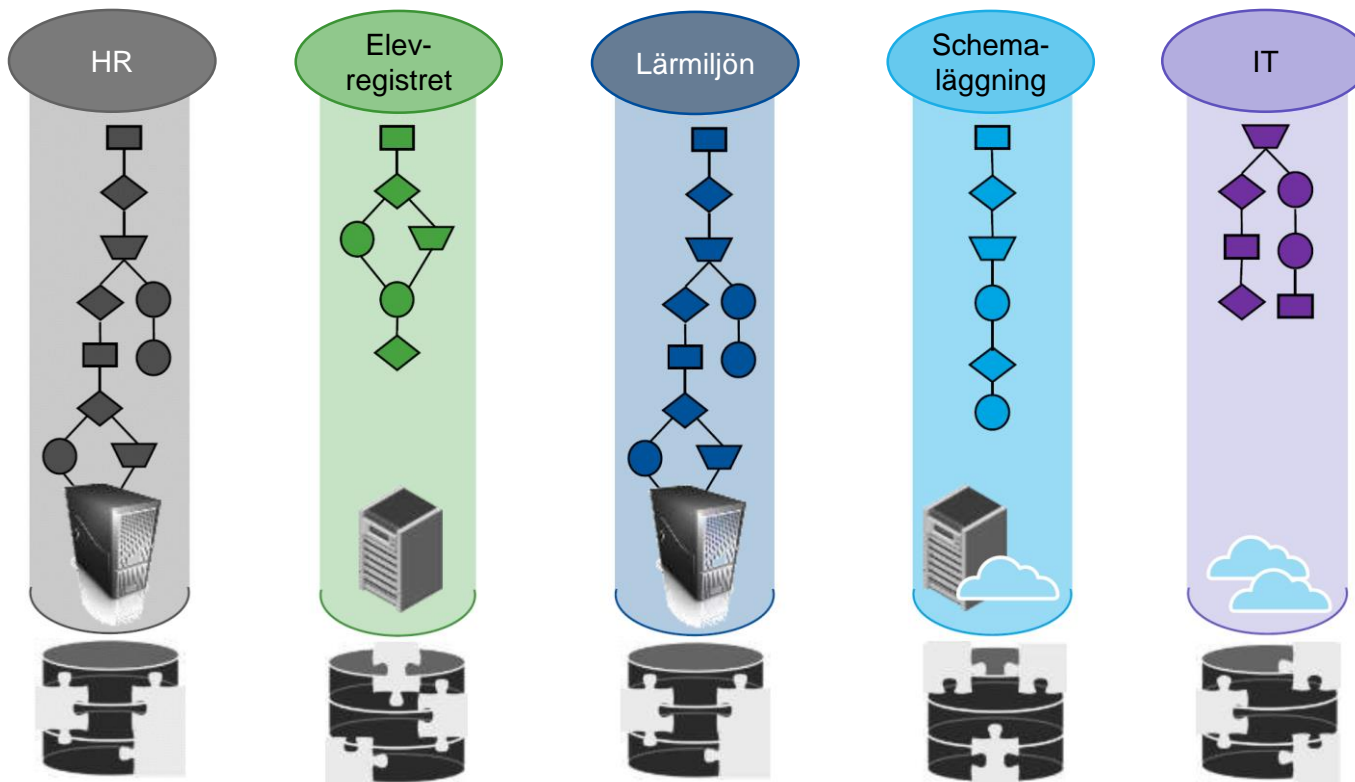
Data som behövs till de nationella proven...



...finns lagrade i olika IT-lösningar!



Olika organisationer och processer ansvar för sina delar av informationen i de olika IT-lösningarna...



Huvudman behöver inventera sitt data utifrån vad som krävs eller kan behövas för digitala nationella prov.

...finns all data?

...finns förmåga att dela data med Skolverket?

...och hur pass mycket SS 12000-stöd måste skolan egentligen ha för att kunna dela data med Skolverket?



EXEMPEL

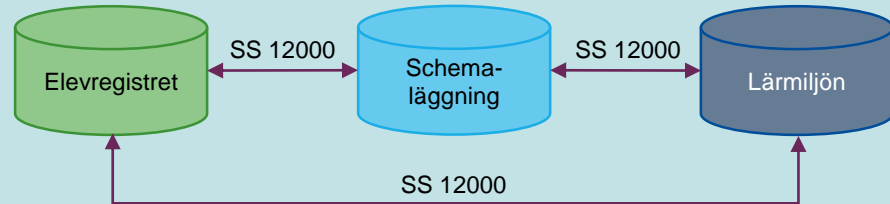
Data	Fallstudie 1	Fallstudie 2	Fallstudie 3	Fallstudie 4	Fallstudie 5
Personnummer	IST, Vklass, MiM	IST, SchoolSoft, MiM	IST/Tieto, Infomentor	Tieto, MiM	Tieto, LDAP+EGIL
Namn	IST, Vklass, MiM	IST, SchoolSoft, Gsuite, MiM	IST/Tieto, Infomentor	Tieto, MiM	Tieto, LDAP+EGIL
Skolenhetskod	IST	IST, SchoolSoft, MiM	IST/Tieto, Infomentor	Tieto, MiM	Tieto, LDAP+EGIL
Skolform	IST	IST, SchoolSoft	IST/Tieto, Infomentor	Tieto, MiM	Tieto, LDAP+EGIL
EPPN	MiM	MiM	Saknas!	MiM	IDM, LDAP+EGIL
Årskurs (GR)	IST, Vklass	IST, SchoolSoft, MiM	IST/Tieto, Infomentor	Tieto, MiM	Tieto, LDAP+EGIL
Studievägs kod (GY)	IST	IST, SchoolSoft, MiM	IST/Tieto	Tieto, MiM	Procapita
Tjänstgöring (Personal)	Heroma	Personec, MiM	Personec	Unit4 (Agresso), MiM	Personec, LDAP+EGIL
Klass	IST, Vklass	IST, SchoolSoft, Gsuite, MiM	IST/Tieto, Infomentor	Tieto, MiM	Tieto, LDAP+EGIL
Undervisningsuppgifter	IST, Vklass	SchoolSoft, delvis Gsuite	IST/Tieto, Infomentor	Tieto, delvis MiM	Procapita

SS 12000: informationsutbyte mellan verksamhetsprocesser i skolan

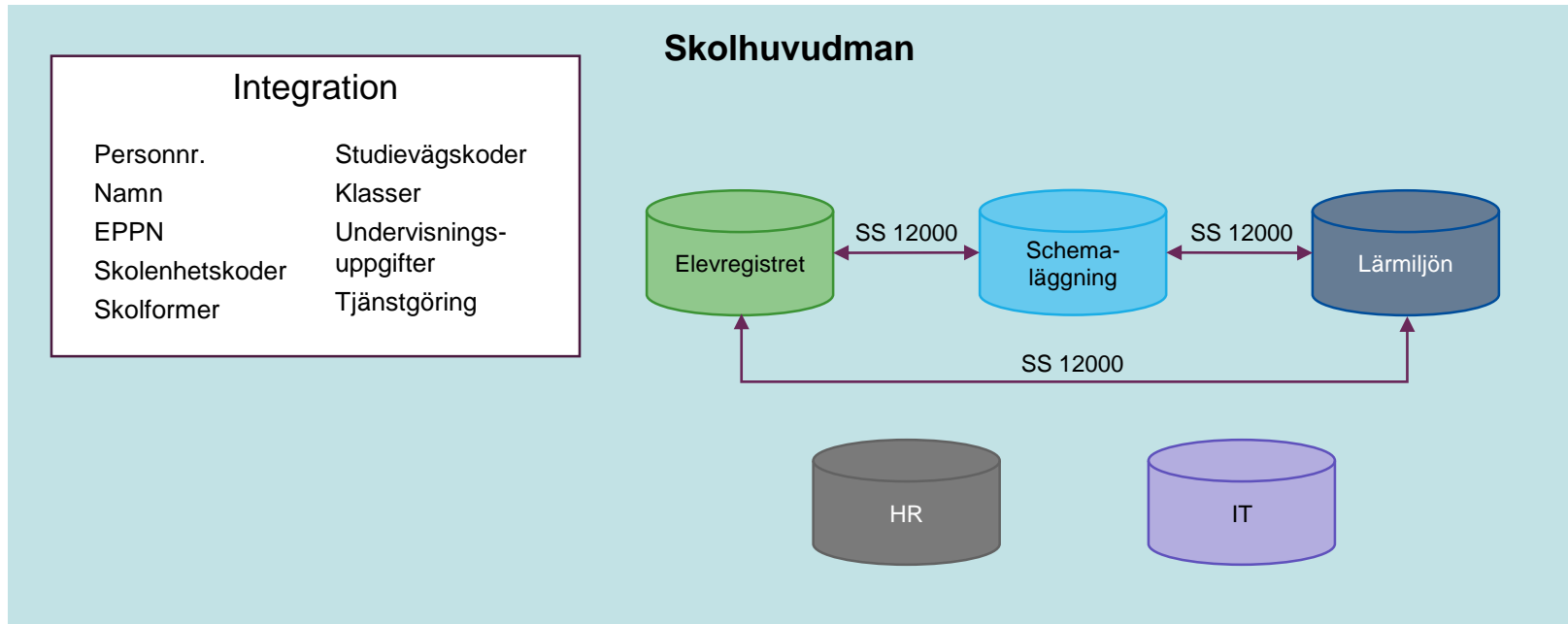
Integration

Personnr.	Studievägs-koder
Namn	Klasser
EPPN	Undervisnings- uppgifter
Skolenhets-koder	Tjänstgöring
Skolformer	

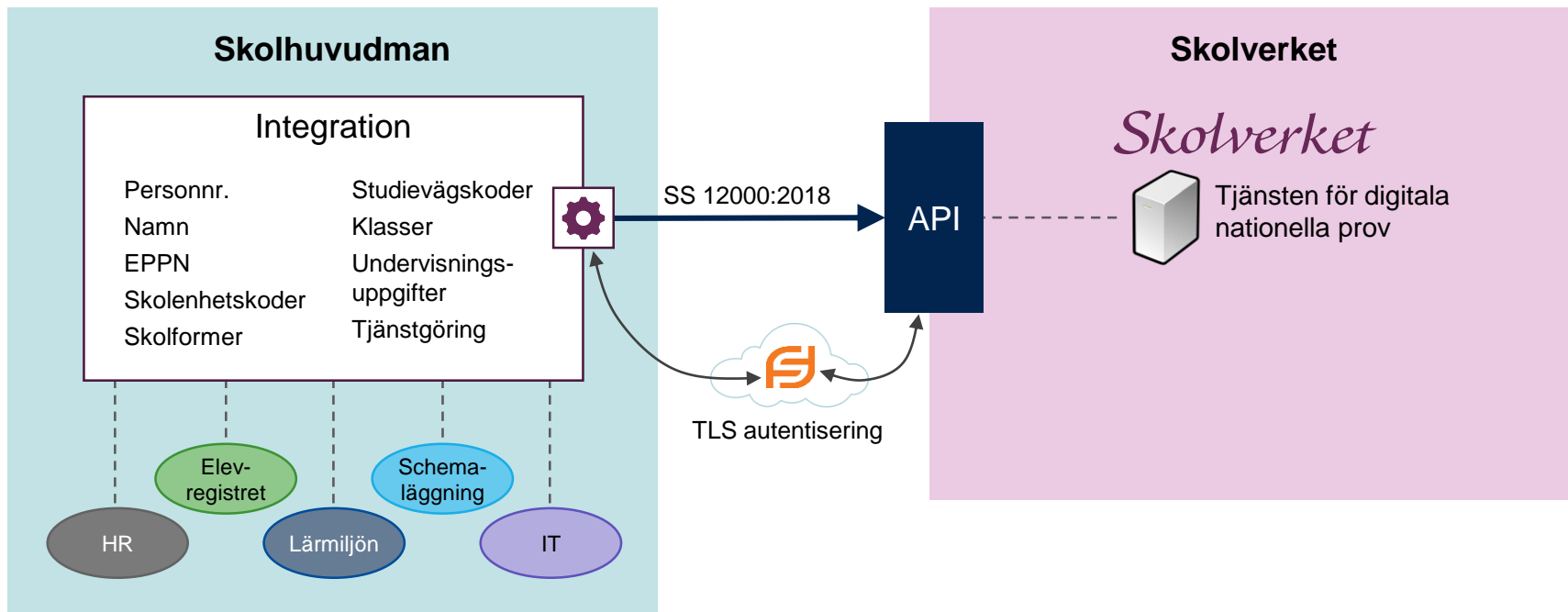
Skolhuvudman



Vad händer om alla de system som behöver utbyta data inte är Skolsystem?



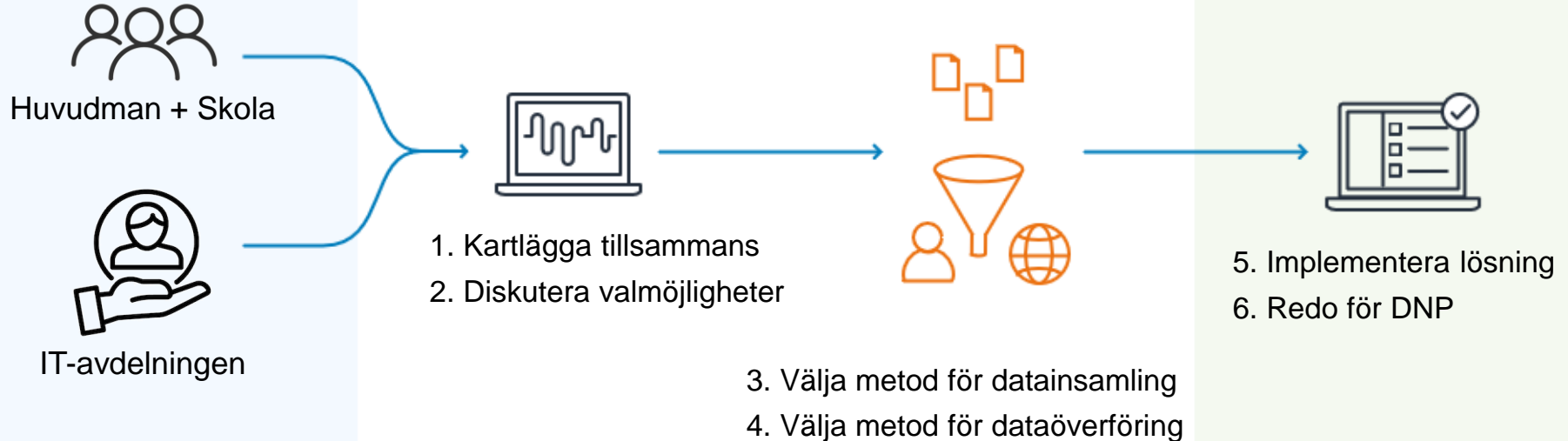
...då krävs även andra typer av integrationer



Hur ser det ut hos er?

Nu har alla skolhuvudmän möjlighet att göra [Skolverkets mini-kartläggning](#)

(frågorna är tillgänglig under en begränsad period, t o m 5 juni, 2020)



Mer info finns på Skolverket.se

Digitalisering av de nationella proven

Övergripande information om Skolverkets arbete med införande av de digitala nationella proven

Försöksverksamheten

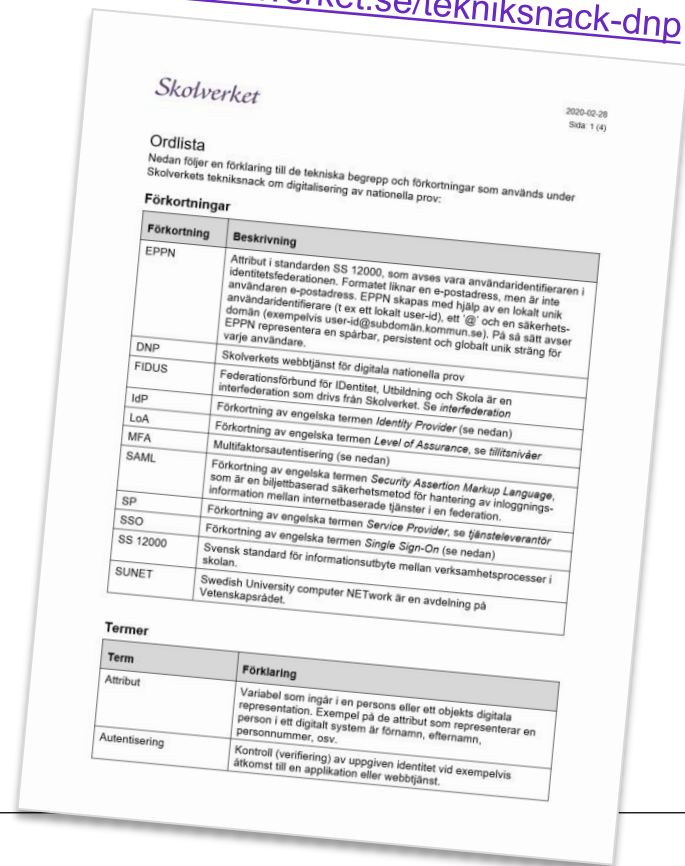
Information som riktar sig till försöksskolorna

Tekniksnack 11/3

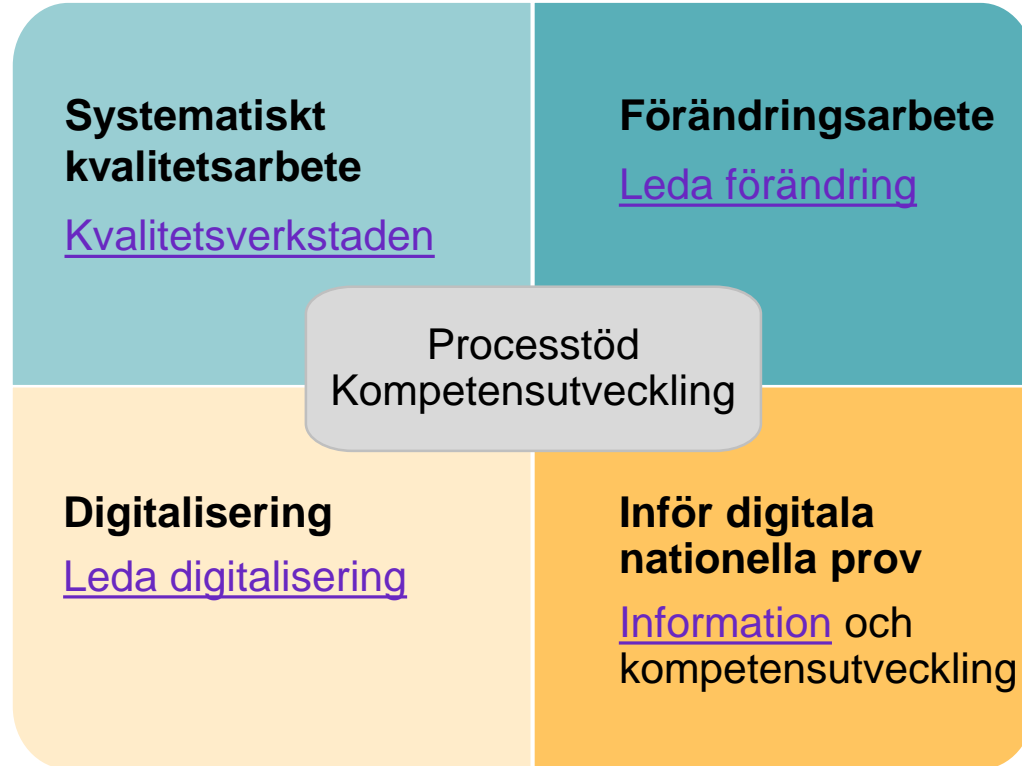
Inspelad video från Skolverkets event 11/3, efterföljande samtal kring tekniska förutsättningar och ordlistan som förklarar många av de tekniska begreppen

+ Mer teknisk info finns också hos Internetstiftelsen, besök www.skolfederation.se

www.skolverket.se/teknicknack-dnp



Exempel på Skolverkets stöd





Jenny Sellberg

Undervisningsråd

✉ jenny.sellberg@skolverket.se

☎ 08-527 338 28



Aras Kazemi

IT-arkitekt

✉ aras.kazemi@skolverket.se

☎ 0704-33 15 42

Skolverket