

# SS 12000

Svensk standard för informationsutbyte mellan verksamhetsprocesser i skolan

Palle Girgensohn <[palle@pingpong.se](mailto:palle@pingpong.se)>



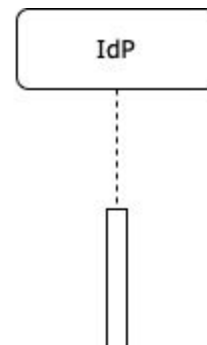
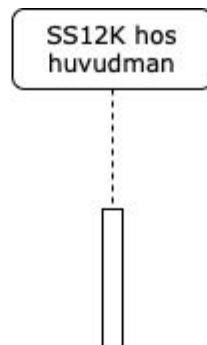
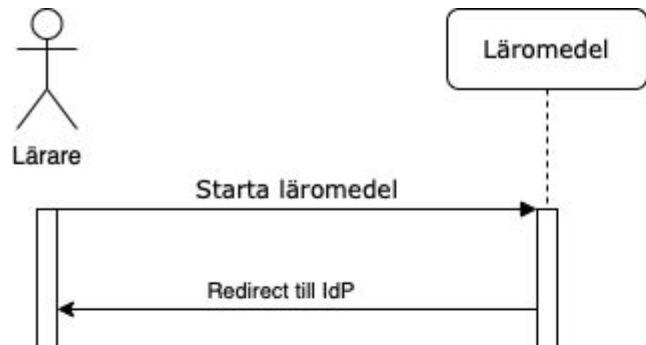
# Prenumerationer

En konsumerande tjänst kan registrera en prenumeration gentemot ett elevregisters SS 12000-ändpunkt.

När något ändras i elevregistret för någon datatyp som tjänsten prenumererar på så notifieras tjänsten.

Tjänsten kan då välja att hämta data via SS 12000 med lämpliga extensions.

Passar utmärkt för en hybridlösning med Skolfederation och SS 12000.



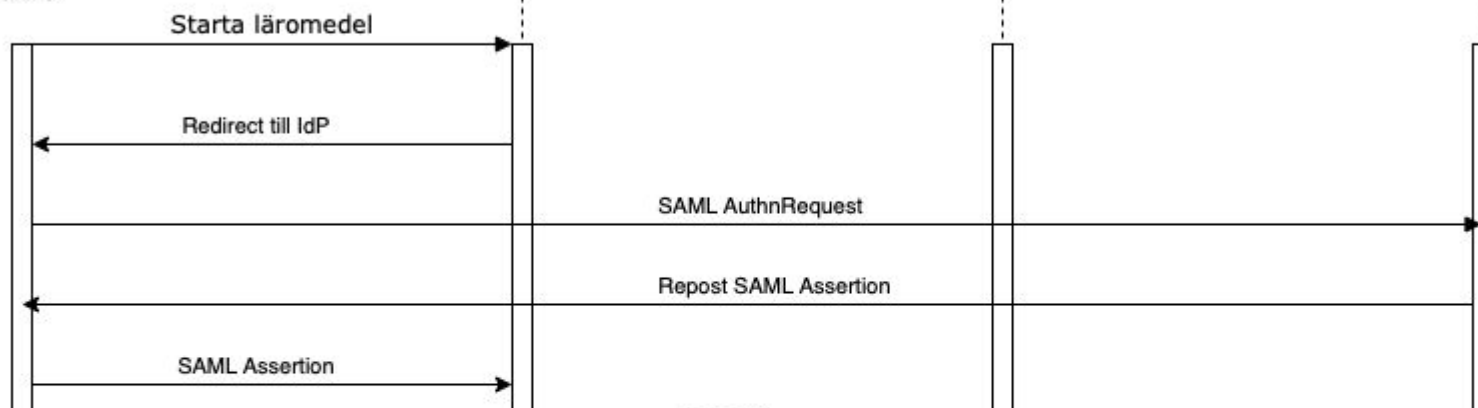


Lärare

Läromedel

SS12K hos  
huvudman

IdP





Lärare

Läromedel

SS12K hos  
huvudman

IdP

Starta läromedel

Redirect till IdP

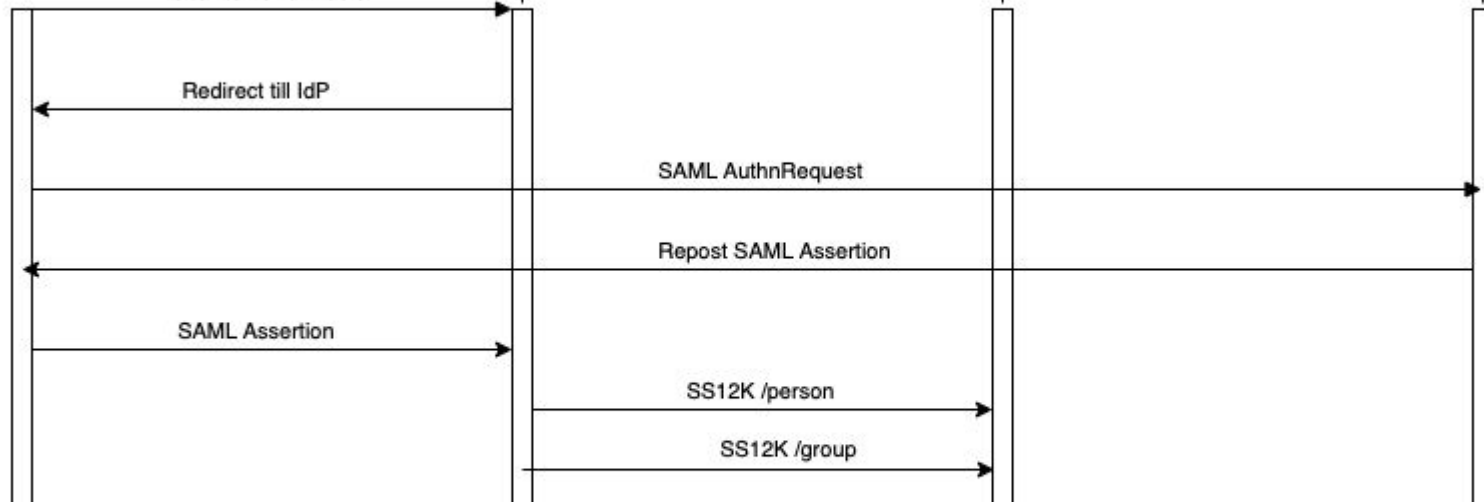
SAML AuthnRequest

Repost SAML Assertion

SAML Assertion

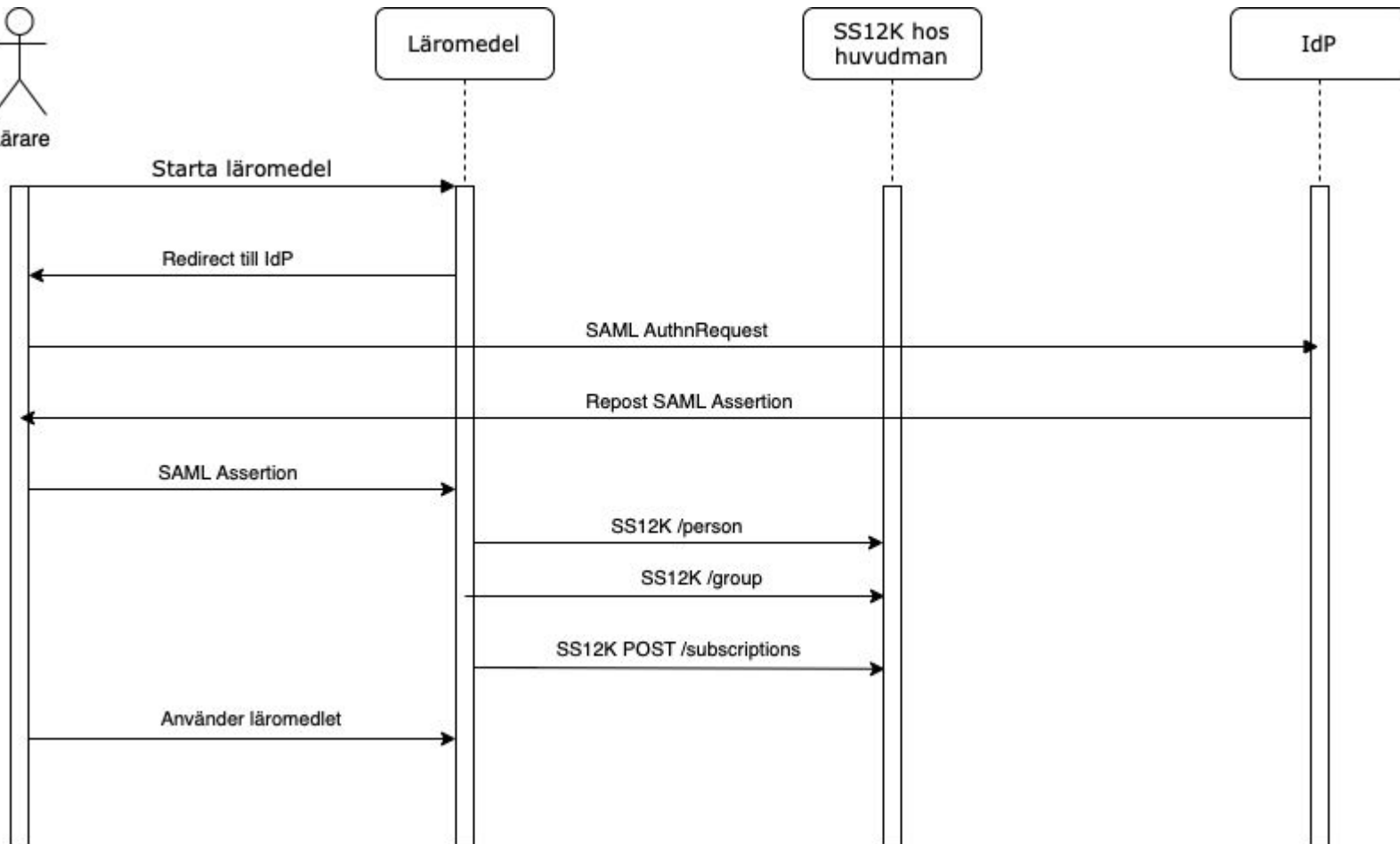
SS12K /person

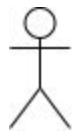
SS12K /group





Lärare

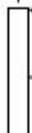




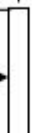
Elev



Läromedel



SS12K hos  
huvudman

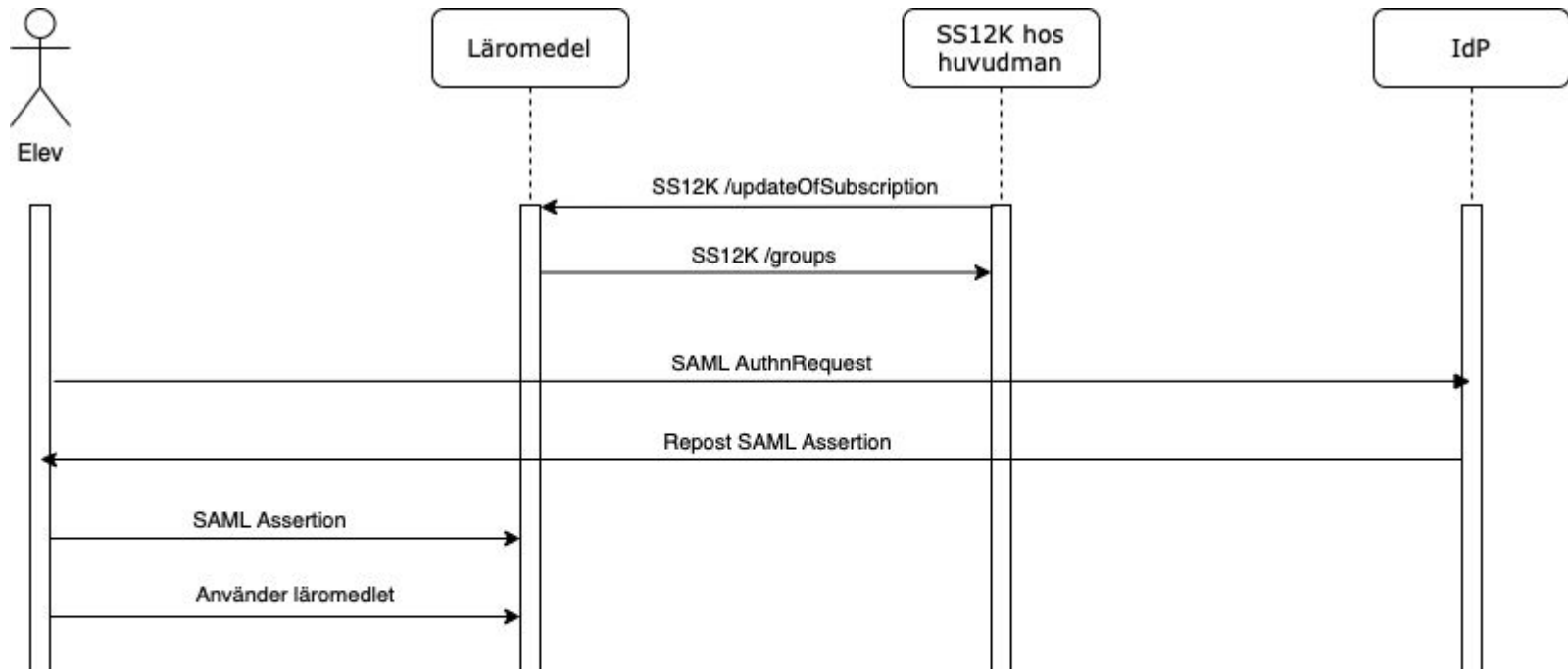


SS12K /updateOfSubscription

SS12K /groups

IdP

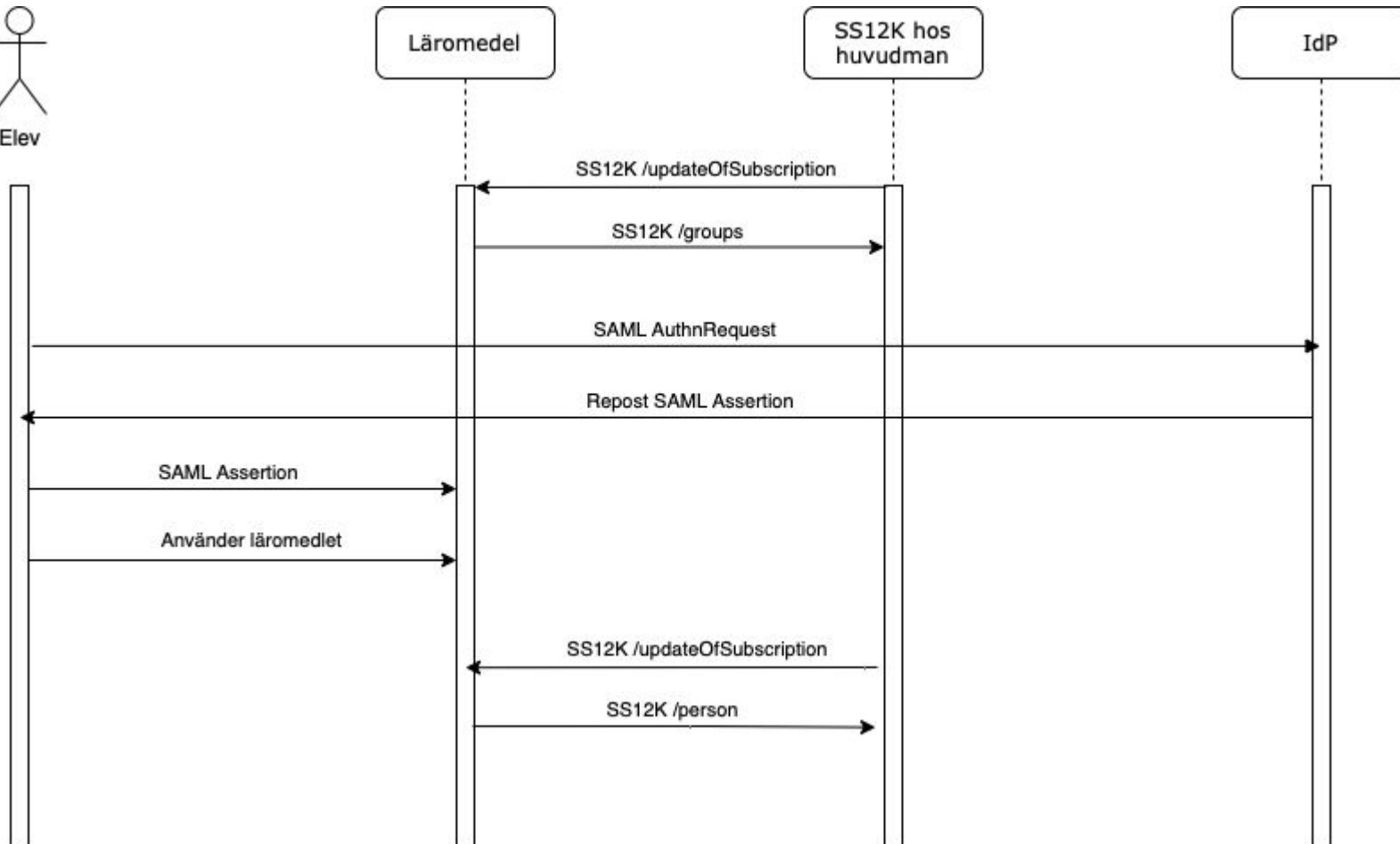








Elev



# Prenumerationer

Tjänsten hålls uppdaterad på ett effektivt sätt.

Borttag av personer ingår också.

Livscykelhanteringen blir enkel och tydlig.

Inga personuppgifter skickas. Därmed inte samma krav på säkerhet och autentisering.

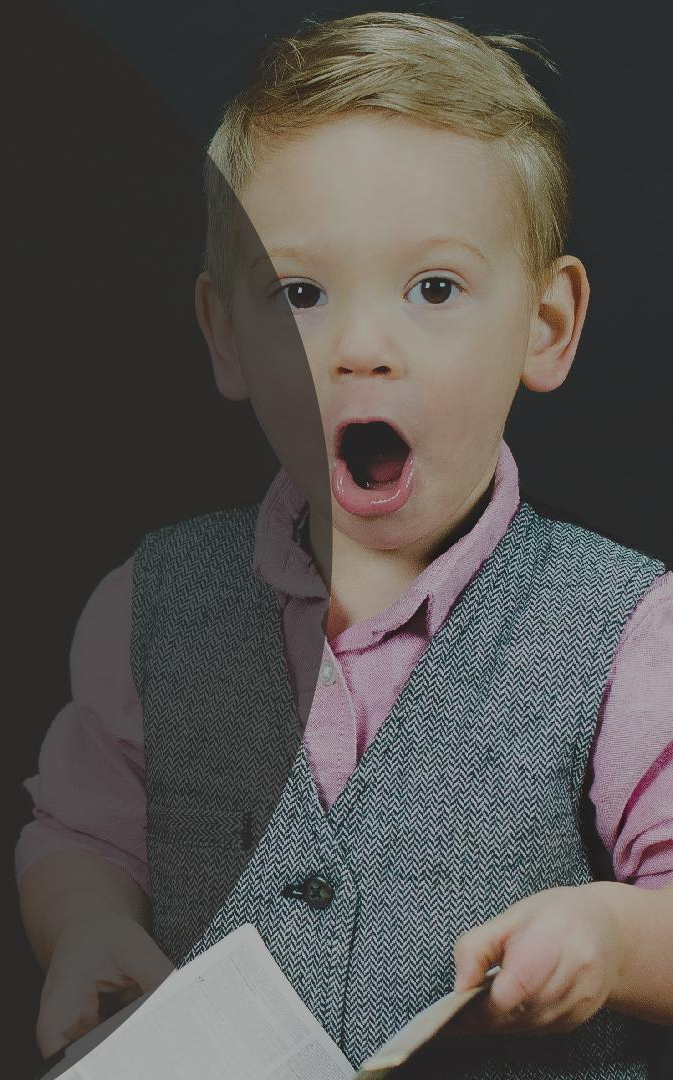
**Eventuellt?** SS 12000-ändpunktens URL i SAML-intyget, och användarens SS 12000-ID?

PING PONG

Frågor?

sis

Svenska  
Institutet för  
Standarder



# SS 12000

Svensk standard för informationsutbyte mellan verksamhetsprocesser i skolan

Palle Girgensohn <[palle@pingpong.se](mailto:palle@pingpong.se)>

