

**Sverige är ledande i att använda och utveckla den digitala teknologi som möjliggör och stärker det livslånga lärandet och oss som kunskapsnation.**

# Status standarder

*SIS TK450/AG06 - steg 2 och 3*

Johanna Karlén

Kvalitetschef, Swedish Edtech Industry

Ordförande SIS TK450/AG06



# Från val till åtkomst - digitala lärresurser

- Ett projektarbete i tre steg:
  1. Identifiera och definiera gemensamma steg i processen beställning och leverans av digitala lärresurser.
  2. **Identifiera var gemensamma lösningar (standard) behövs. I detta steg ingår även omvärldsanalys för att se om redan befintliga standarder finns att använda helt eller delvis.**

Två fokusområden:

- Teknisk specifikation ORDER
- Teknisk rapport ATTRIBUTPROFIL

3. Utarbeta svensk nationell standard enligt standardiseringsarbetets regelverk.

## Hitta och välja

Att hitta, värdera och välja de digitala resurser för lärande som är relevanta för det tilltänkta ändamålet. Det kan ske utifrån olika roller i organisationen (huvudman, skolläda, pedagog, inköpsansvarig m.fl.).

Det kan dels handla om att hitta det som redan är beställt/inköpt av huvudman/skola eller att hitta det som ska beställas/köpas in.

**Fokus SIS TK450/AG06:** vad som ska hittas och väljas och var det finns.

## Beställa

Beställning kan ske på flera olika sätt, via e-handelsplats och portallösning, via produktkatalog eller direkt hos leverantör av digital resurs.

Grundleden är: Beställning -> Verifiering av beställaren (att beställningsrätt finns) -> Beställning och licensiering -> Bekräftelse på beställning (och leverans).

**Fokus SIS TK450/AG06:** beställning via portal eller direkt hos leverantör, ej e-handelsplattformar.

## Leverera

Beställning är gjord och den digitala resursen för lärande ska levereras till beställaren.

Här definieras vad det är som ska levereras, var det ska levereras och hur det ska ske. Det är metadata om beställningen som skickas: resursens egenskaper, antal, licenstyp, referenser etc.

**Fokus SIS TK450/AG06:** Information om ordern - vad det är som levereras, var och hur det levereras.

## Distribuera

Den digitala resursen för lärande ska distribueras till beställaren för att sedan tilldelas till rätt användare. Distribution är tekniskt en ny fas efter beställning är gjord.

Den digitala resursen för lärande distribueras, med information om vilka data som behöver utbytas mellan leverantörens tjänst och huvudmannens register för provisionering.

**Fokus SIS TK450/AG06:** hur den digitala resursen ska distribueras, vilka egenskaper den har.

## Använda

Provisionering av användarkonton, tilldelning av konton till behöriga användare. Användaren får tillgång till resursen enligt överenskommelse vid beställning och vald distributionsform.

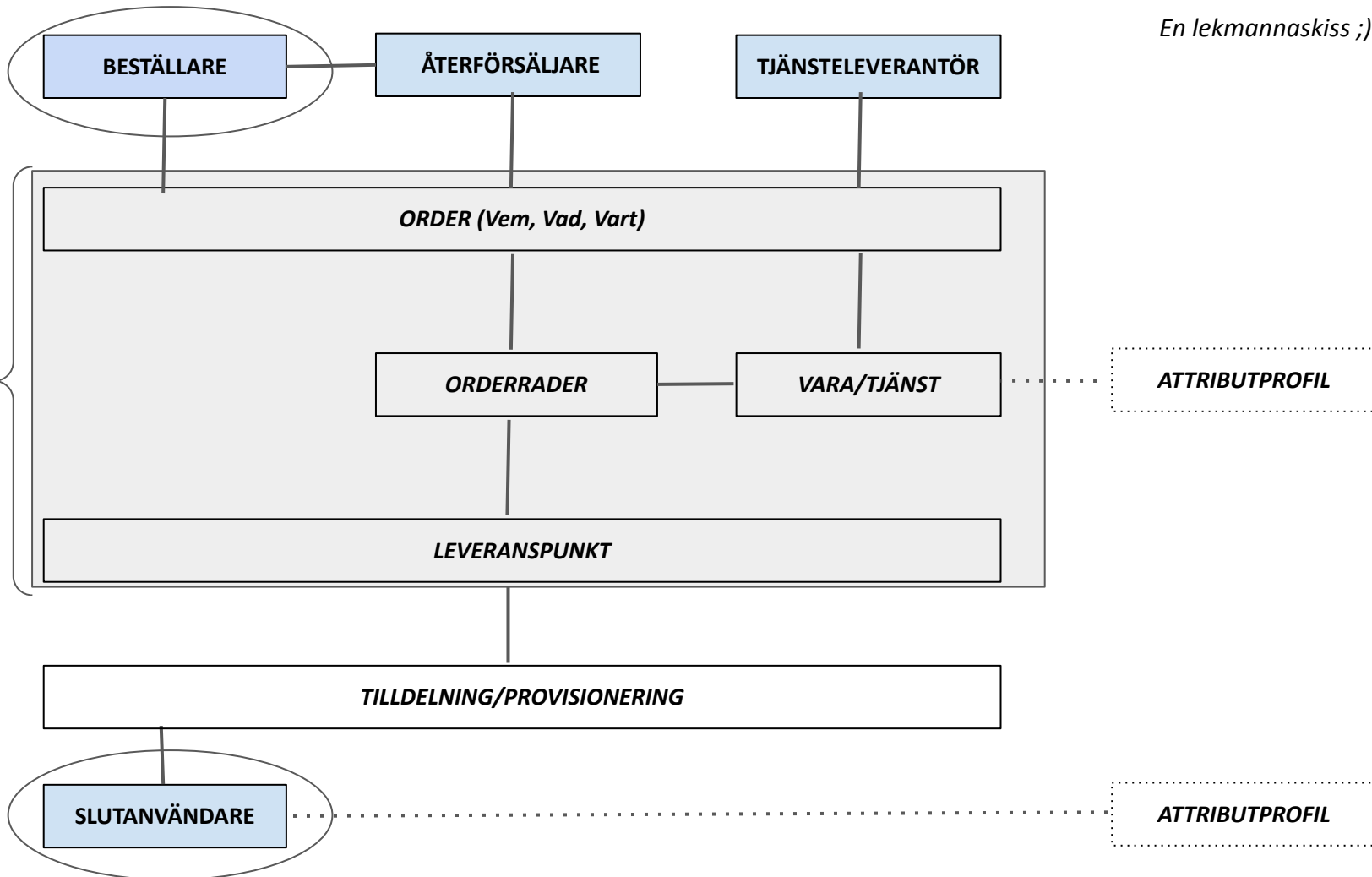
Återrapportering med statistik och uppföljning av hur licenser används, vilket ger en översikt över nyttjandet av licenser med möjlighet till eventuell omfördelning mellan användare.

**Fokus SIS TK450/AG06:** åtkomst och återrapportering, statistik av använda licenser (ej hur resursen används)

**TS Order:**

Datautbyte inkluderar information kring:

- **Vad** som köpts (om produkten/tjänsten)
- **Vem** som köpt varan (om återförsäljaren)
- **Vart** - Leveranspunkt av varan



# Teknisk specifikation ORDER - beroenden

BoL

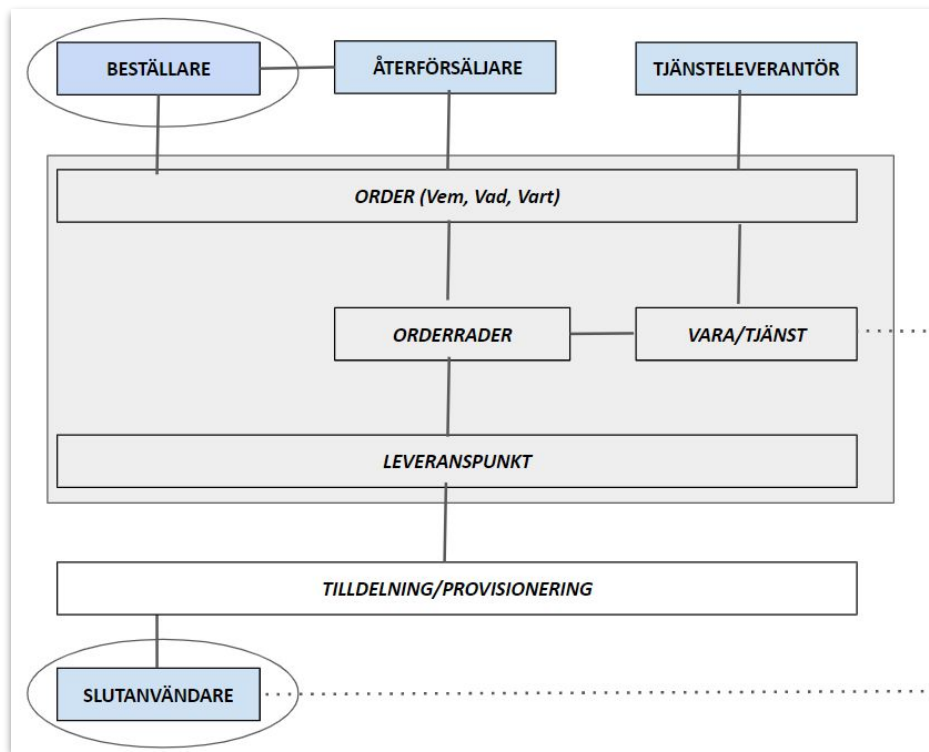
Bokinfo

EN 16931 serien  
Elektronisk fakturering  
(Peppol)

EN 16425:2014  
Publiceringsinterface

SS12000

ISO 19788 MRL serien



TR Attributprofil

# TS ORDER och TR Attributprofil

BoL

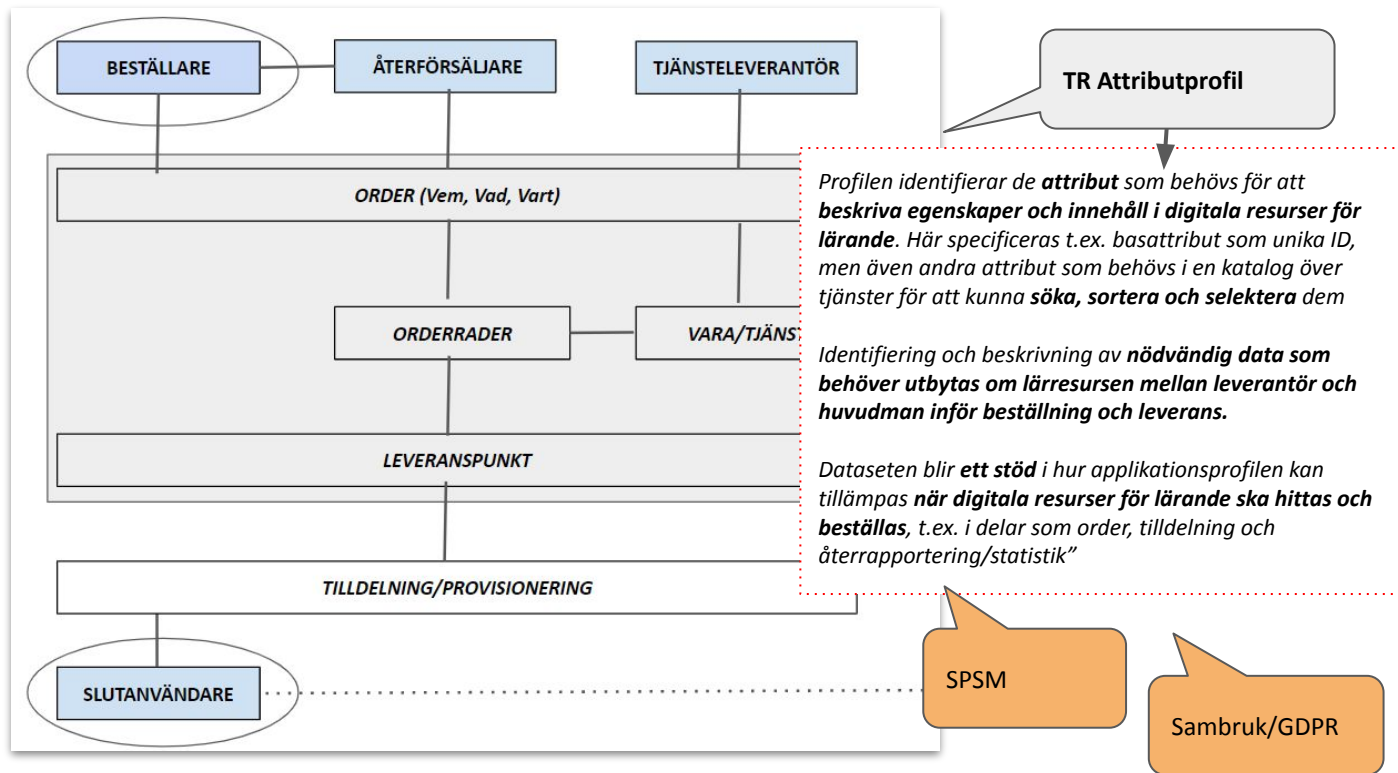
Bokinfo

EN 16931 serien  
Elektronisk fakturering  
(Peppol)

EN 16425:2014  
Publiceringsinterface

SS12000

ISO 19788 MRL serien



# TS ORDER och TR Attributprofil

Läromedelsupphandling  
DNP  
CEN:s nysatsning  
DIGG  
...

BoL

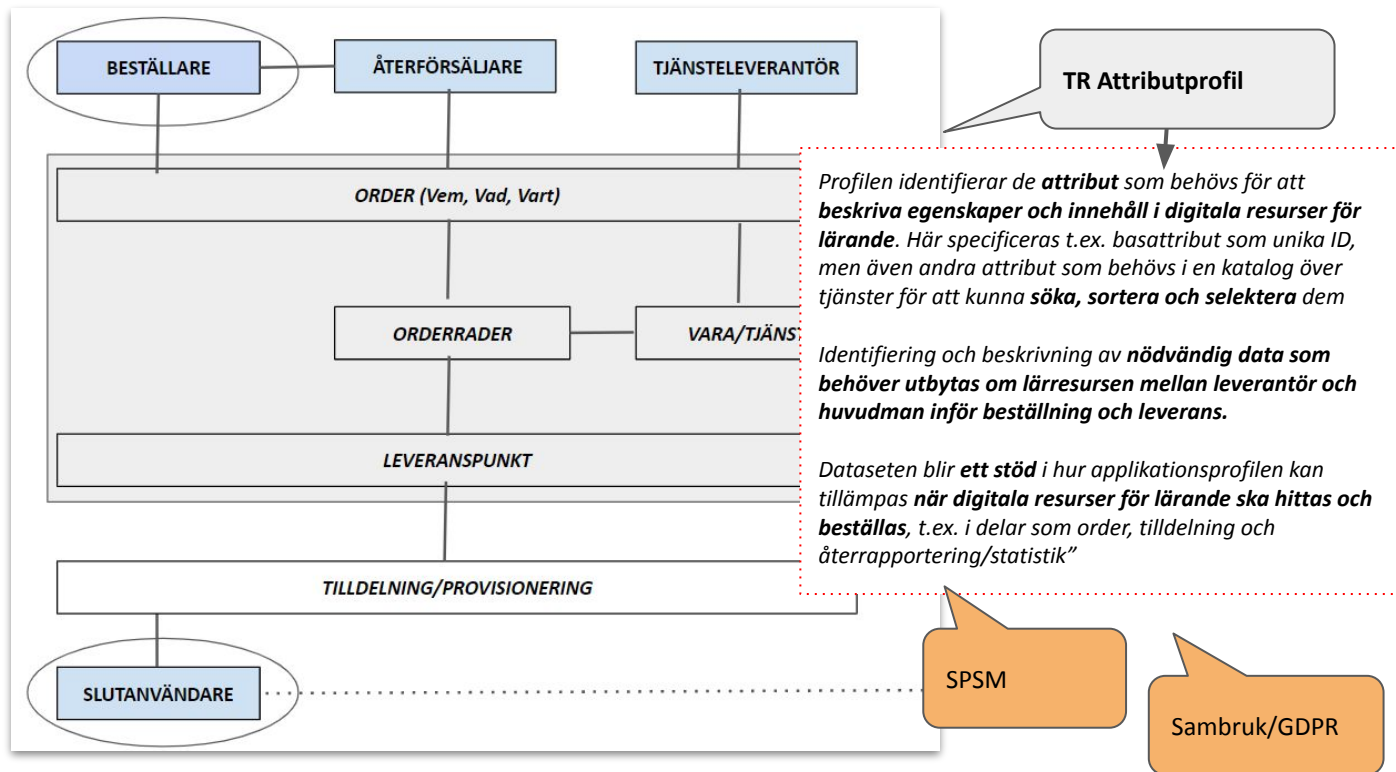
Bokinfo

EN 16931 serien  
Elektronisk fakturering  
(Peppol)

EN 16425:2014  
Publiceringsinterface

SS12000

ISO 19788 MRL serien





# Vill du följa/vara delaktig i arbetet?

- Kontakta mig eller Petra Fogelberg, SIS
  - [johanna.karlen@swedishedtechindustry.se](mailto:johanna.karlen@swedishedtechindustry.se)
  - [petra.fogelberg@sis.se](mailto:petra.fogelberg@sis.se)

# TACK!

[edtechkartan.se](https://edtechkartan.se)

[johanna.karlen@swedishedtechindustry.se](mailto:johanna.karlen@swedishedtechindustry.se)

