



# Vägen till konsekvensbedömning

## GDPR-arbete i praktiken

Robert Rhudin Sundin - Internetstiftelsen



# ”From the trenches”

*Ingen modell - inget facit*

*Så här gjorde vi utifrån våra förutsättningar  
...och så här blev det*

# Vad säger IMY om konsekvensbedömningar?

# Utgå från en riskanalys

Ni ska alltid göra en konsekvensbedömning om er behandling av personuppgifter sannolikt leder till en hög risk för enskilda personers fri- och rättigheter.

<https://www.imy.se/verksamhet/dataskydd/det-har-galler-enligt-gdpr/konsekvensbedomningar-och-forhandssamrad/>

# Förebygg riskerna innan de uppkommer

Ni kan behöva göra en konsekvensbedömning;

- innan ni påbörjar en personuppgiftsbehandling
- om risken med en pågående behandling ändras
- för pågående behandlingar om ni inte har gjort det tidigare

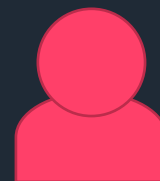
<https://www.imy.se/verksamhet/dataskydd/det-har-galler-enligt-gdpr/konsekvensbedomningar-och-forhandssamrad/>



# Tillbaka till skyttegravarna

Vänligen registrera  
personuppgiftsbehandlingar, syfte, laglig  
grund, informationstillgångar,  
gallringsrutiner, leverantörer,  
konsekvensbedömningar e.t.c...

"GDPR-  
system"



Informationsägare



Systemägare

## Hur identifierar vi alla PU-behandlingar och all information kring dem?

*Vilka behandlingar gör vi? Vad är syftet? Vilken rättslig grund? Hur lagras uppgifter? Underleverantörer? Gallring? Med mera...*

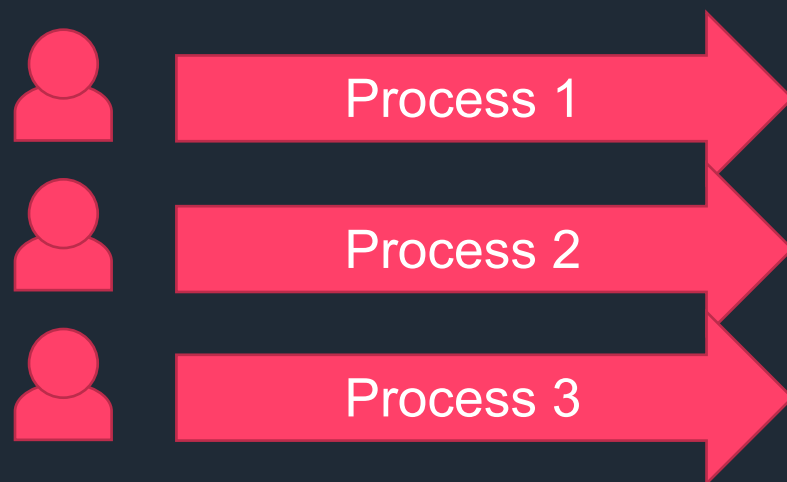
## Hur håller vi arbetet levande?

*Tillkommande behandlingar eller behandlingar som upphört? Ändring av behandlingar? Ändrade leverantörsförhållanden? Gallring? Med mera...*

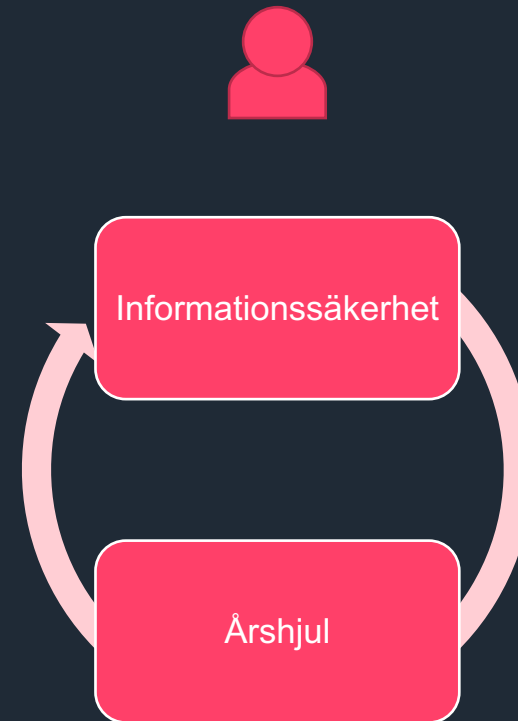


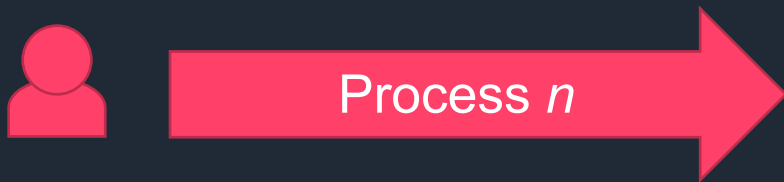
# Vi ska återanvända befintliga rutiner

## Verksamhetsprocesser



## Informationssäkerhet

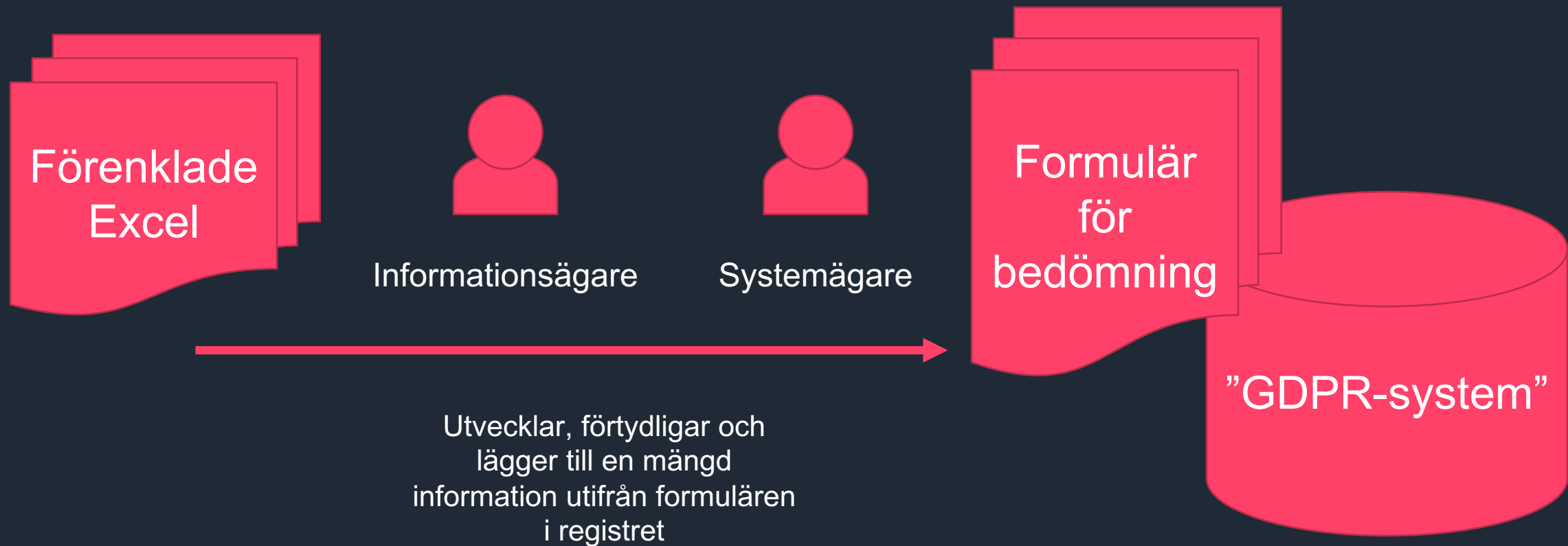




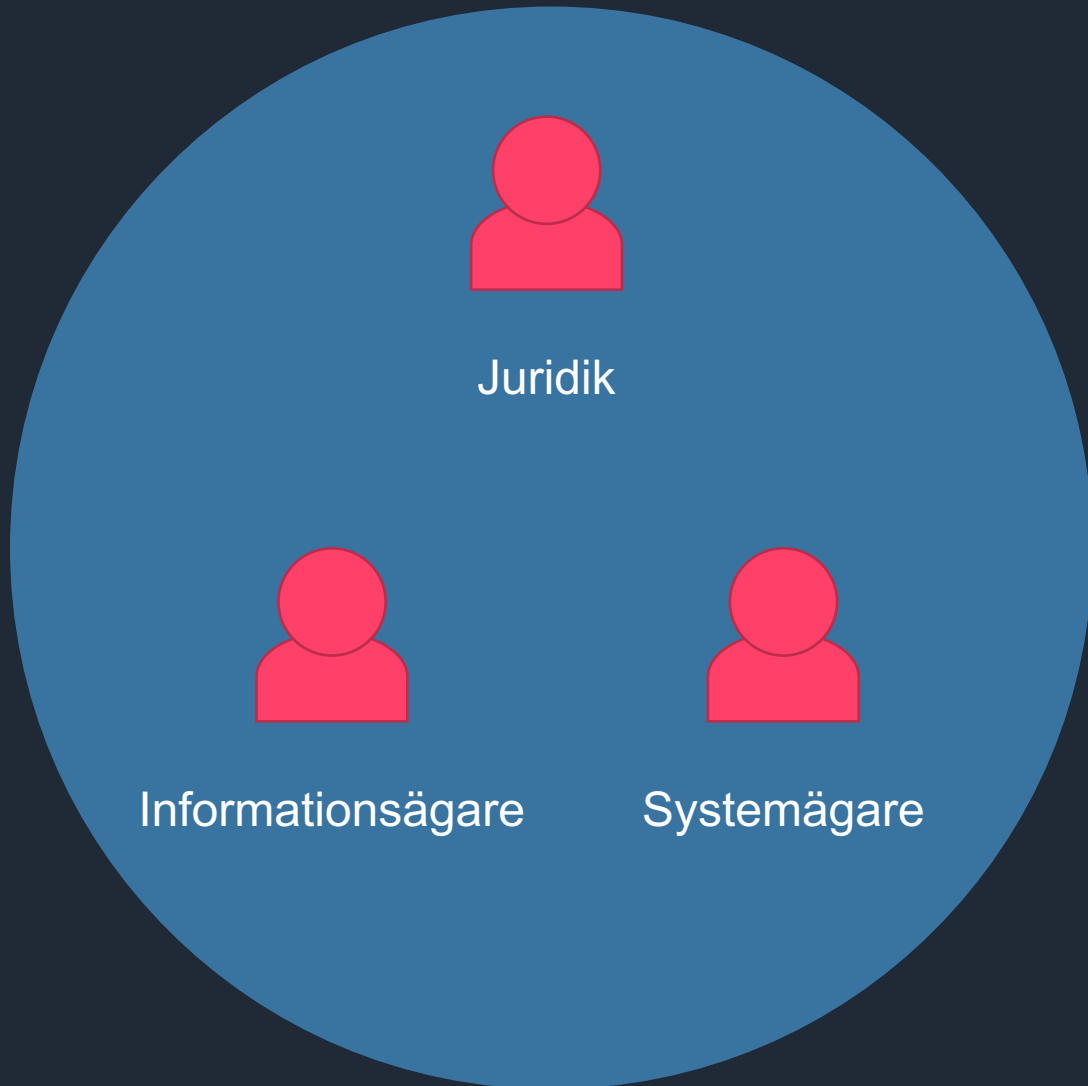
Respektive processansvarig  
fyller i en förenklad excelmall

## Förenklad Excel per process

- Namn (på behandlingen)
- Beskrivning
- Vems personuppgifter? (kund, anställd, leverantör...)
- Syfte
- Vilka personuppgifter?
- **Vilka system?**
- Hur informeras berörda?
- **Laglig grund**
- Gallringsrutin



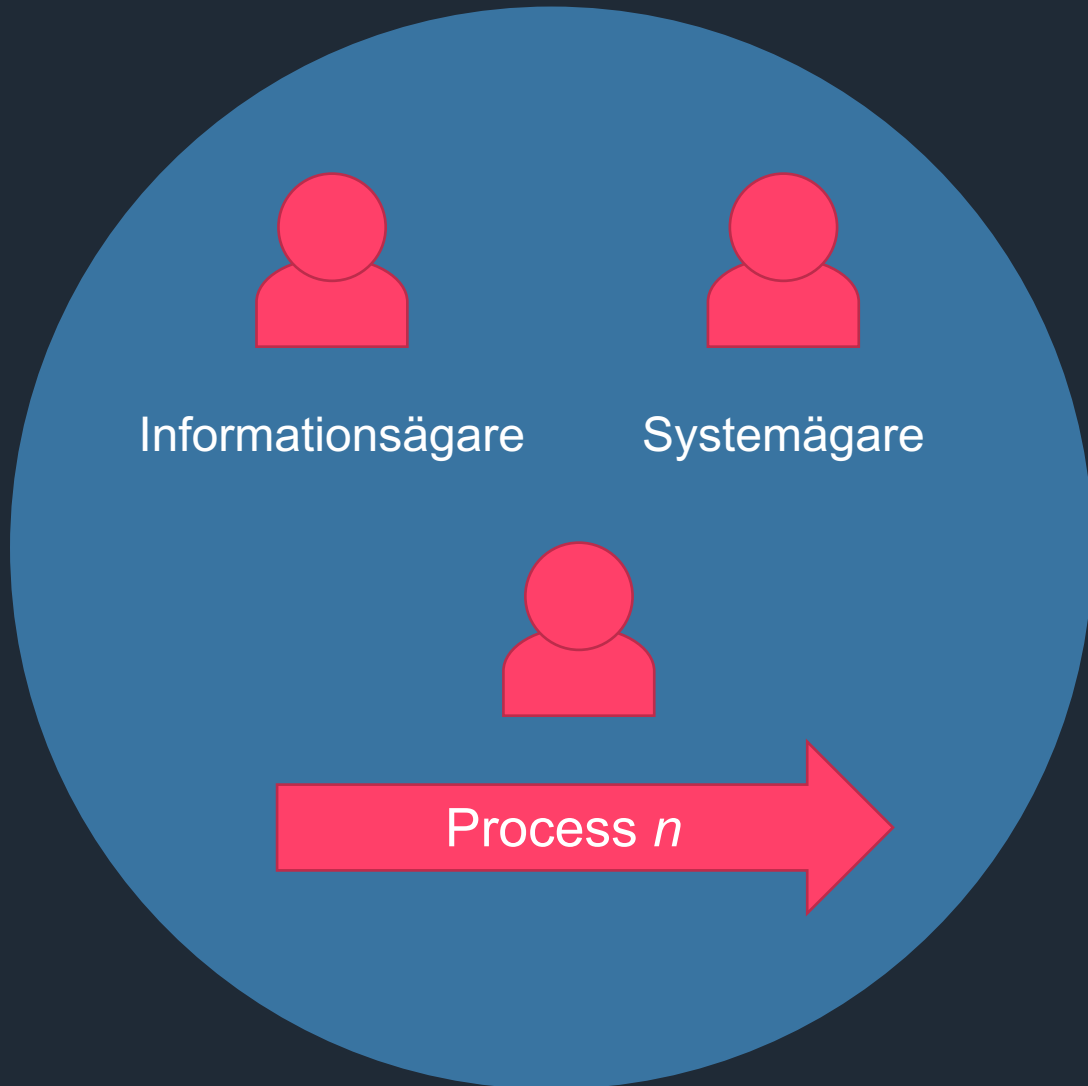




Granskar, justerar, flaggar upp risker och förbättringar, genomför tröskelanalys och godkänner.

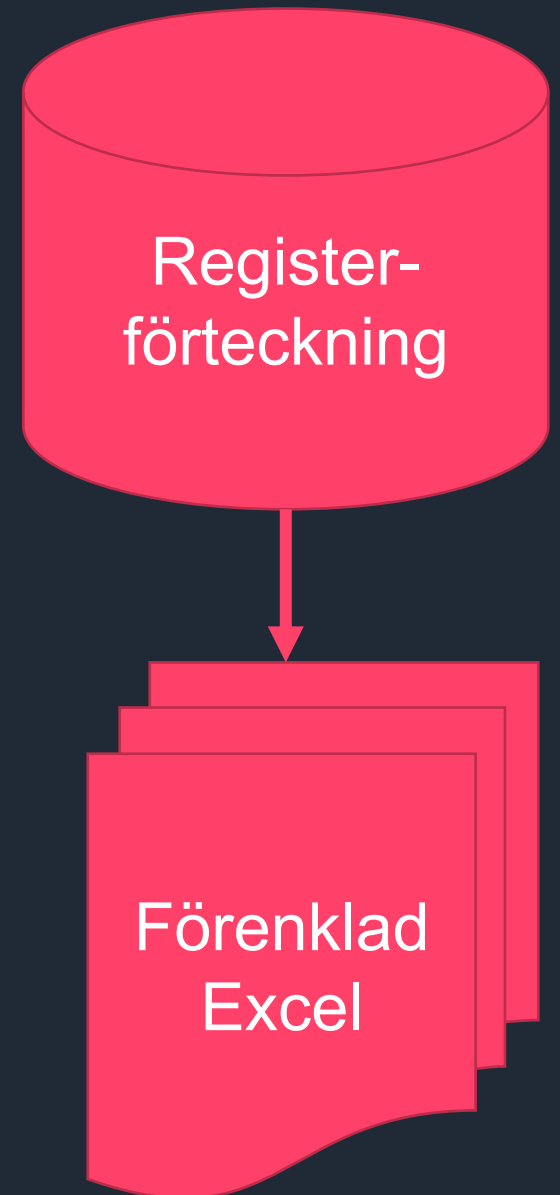
Uppgifterna i formuläret flyttas till registerförteckningen efter godkännande.

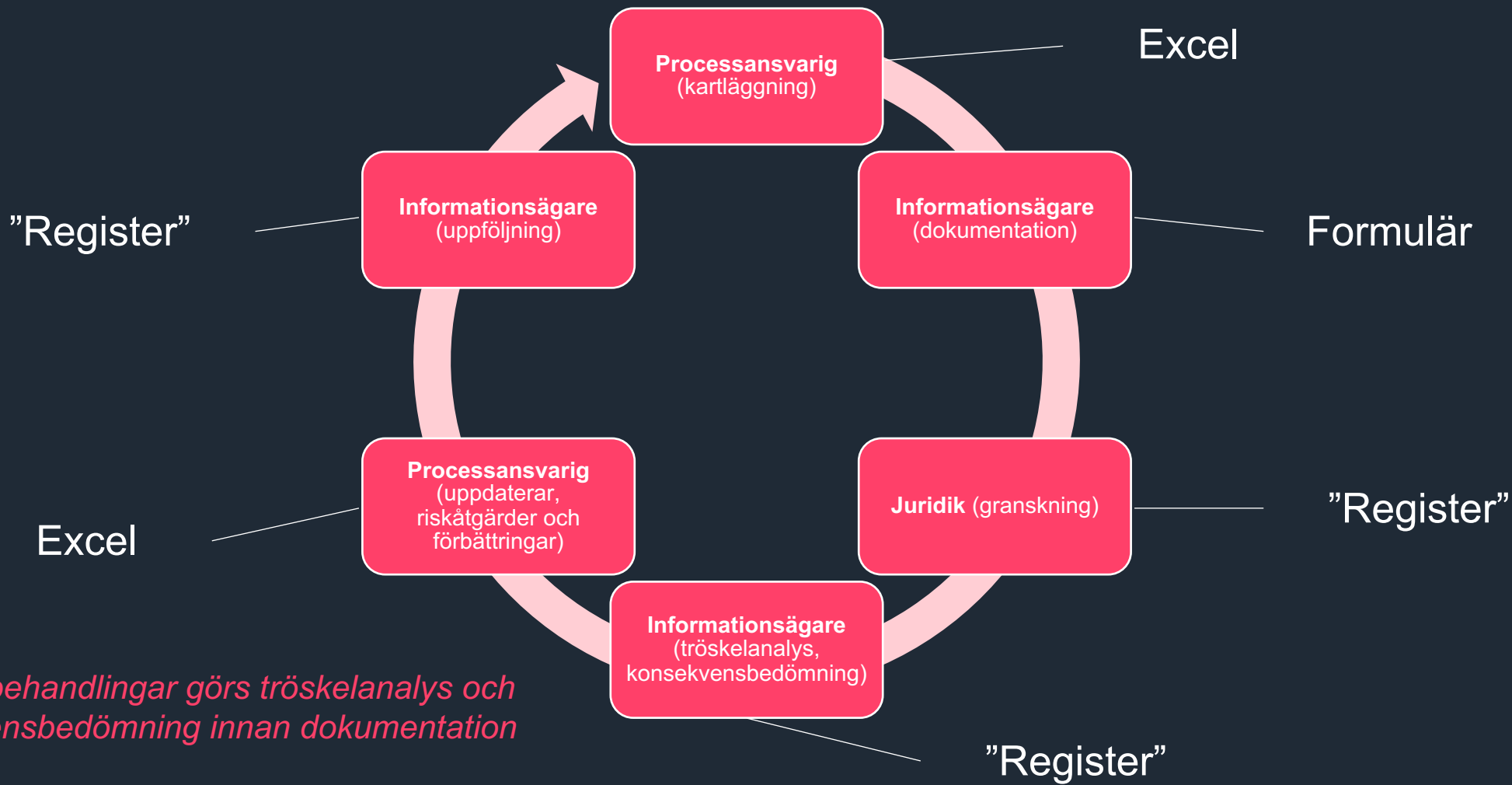




Återkopplar justeringar och uppdaterar Excel.

Nödvändiga konsekvensbedömningar som identifierats vid tröskelanalys genomförs i processen.





*För nya behandlingar görs tröskelanalys och konsekvensbedömning innan dokumentation*

# Några erfarenheter och lärdomar

- Samma problem som allt annat förbättringsarbete – hur ska man hinna...?
- Fastna inte i att tänka system – utgå från behandlingen
- Initialt mycket grupparbete vilket är resurskrävande men det bidrar till lärande
- Information i både Excel och register innebär merarbete men förenklar hanteringen
- Att redan från början upprätta en ”fullständig” dokumentation hade varit svårt utan stödet från juridikavdelningen. Annars hade en lättare kartläggning (i nivå med Excelmallen) med uppföljande förbättringsarbete troligtvis varit en mer framkomlig väg



# Avslutningsvis

Konsekvensbedömningen upplever vi vanligtvis som varken resurskrävande eller särskilt svår.

Den stora utmaningen är att hålla hela processen levande i relation till allt annat i vardagen.



Tack!